

ХОХЛОВСКИЙ 13



Москва, Хохловский пер. 13С1, метро Китай-город, Чистые пруды

• [Аренда](#) | [Продажа](#)

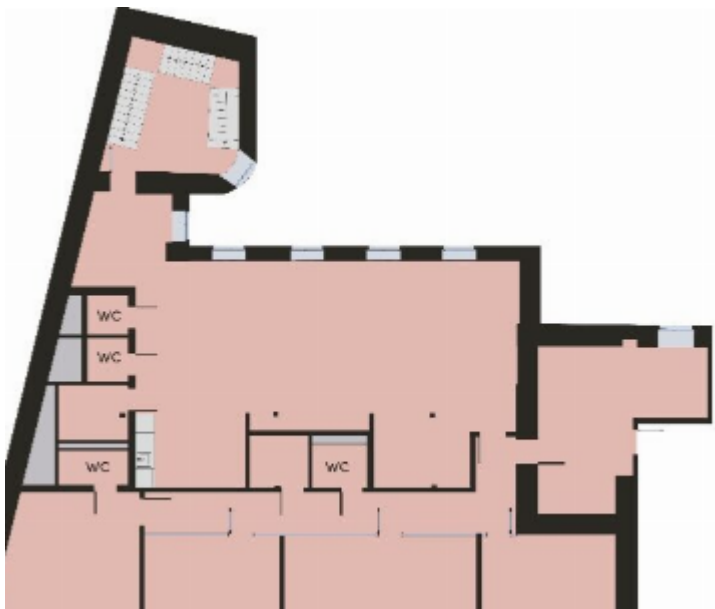
Предлагаемые площади

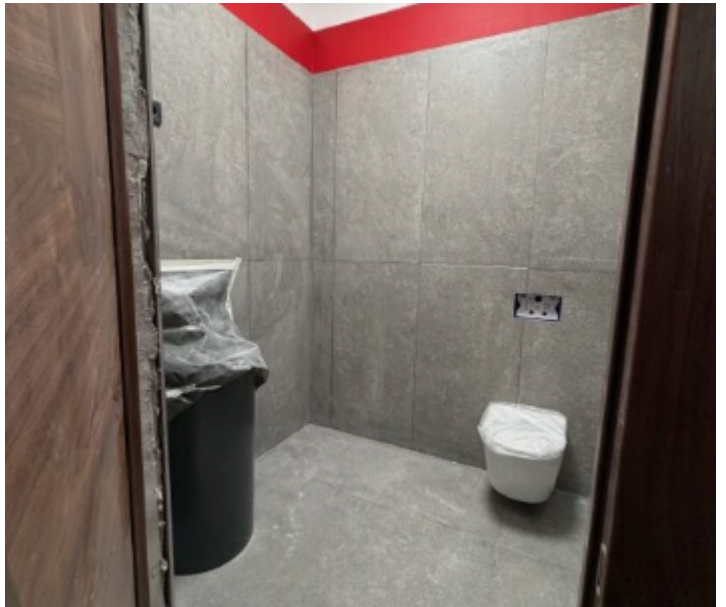
2 эт.	282,6 м ²	65000 р./м ²
1 эт.	239,4 м ²	65000 р./м ²
1 эт.	191,1 м ²	60000 р./м ²
2 эт.	282,6 м ²	
1 эт.	191,1 м ²	
2 эт.	205,2 м ²	
2 эт.	238 м ²	
1 эт.	239,4 м ²	
1 эт.	246,3 м ²	
-1 эт.	168 м ²	

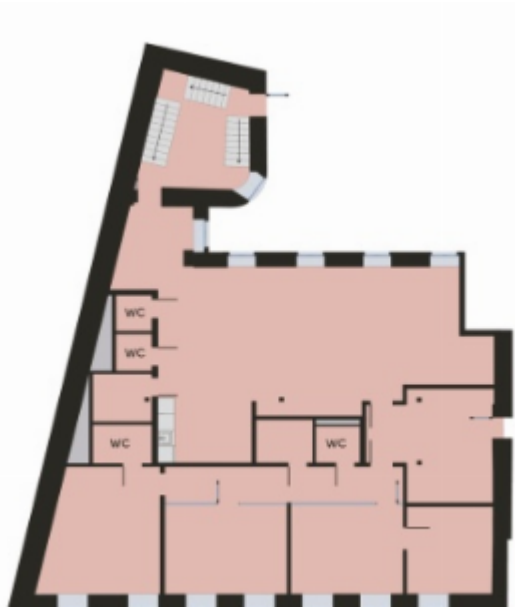
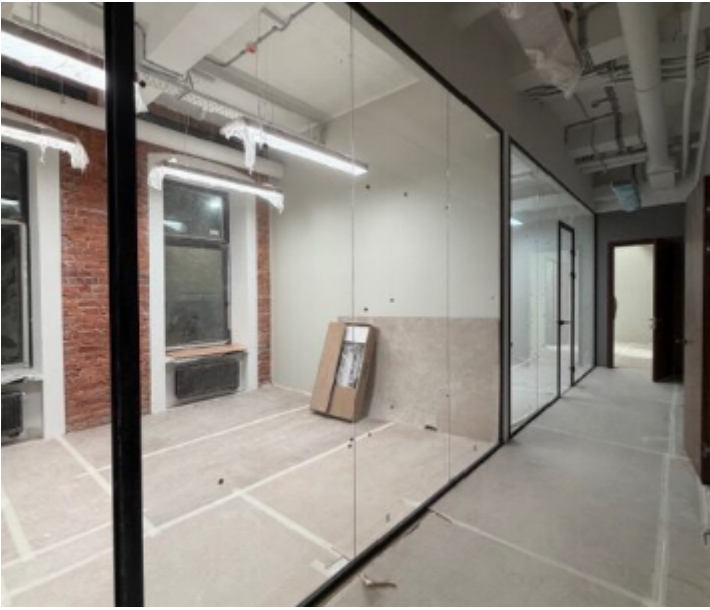
ХОХЛОВСКИЙ, 13 (KHL13) - небольшой бизнес-центр класса В после полной реконструкции (готовность - фев. 2026) общей площадью 3 127 м², расположенный в центре Москвы в историческом районе Хитровка на Китай-городе в пешей доступности от метро Чистые пруды.

- Классическая архитектура фасадов и современный дизайн внутри (всего 3 этажа)
- Новые системы инженерного обеспечения
- Эффективные планировки помещений. Много света
- Все помещения с выполненной качественной отделкой
- Скоростной панорамный лифт
- Высота потолков: 3,1-3,9 м
- Центральная служба ресепшен и контроль доступа
- Современные системы HVAC
- Сертификация по арт-стандарту КЛЕВЕР
- Открытая терраса
- Быстрый Интернет и телекоммуникации от нескольких провайдеров
- Наземная охраняемая парковка
- Рядом театр Современник / Табакерка на Чаплыгина и большое количество кафе / кофеен на Покровке и Покровском бульваре

Ставка аренды по запросу. Цены продажи указаны в таблице площадей. Есть два готовых арендных бизнеса: офис 191 м² на 1 этаже (117 526 500 ₽) и 282 м² на 2 этаже (183 690 000 ₽) с окупаемостью менее 10 лет.









01

