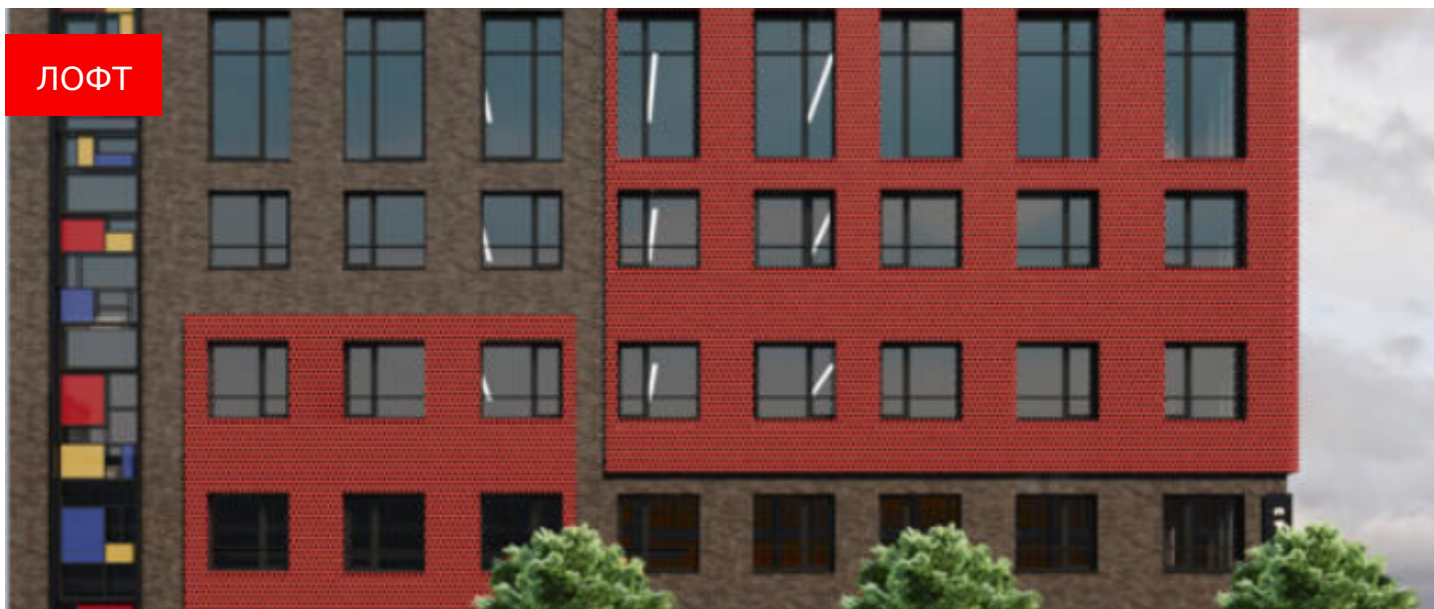


# ВАРСТ



Москва, Сущёвский Вал ул. 43, метро Марьяна Роцца

• **Аренда** | **Продажа**

## Предлагаемые площади

2 эт.	183,5 м <sup>2</sup>	
2 эт.	108,8 м <sup>2</sup>	
3 эт.	183,4 м <sup>2</sup>	
2 эт.	54 м <sup>2</sup>	20000 р./м <sup>2</sup>
5 эт.	285,1 м <sup>2</sup>	

ВАРСТ (SVL43) - новый бизнес-центр класса В (бывшая ткацкая фабрика), расположенный на севере ТТК в 5 минутах пешком от метро Марьяна Роцца. Открытие: 1 очередь - 2026; 2 очередь - 2027.

- Проект авангардной архитектуры (стиль - Конструктивизм)
- Полная реконструкция и перепланировка (в отделке использованы стекло / металл / керамика)

/ хромированные элементы)

- Ландшафтный дизайн и благоустройство территории (много деревьев / газоны)
- Новые системы инженерного обеспечения
- Все помещения с выполненной качественной отделкой (всего 3 этажа)
- 2 офисных блока со свободным входом
- В каждом помещении: кухня, санузел, кабинет руководителя
- Потолки с открытыми коммуникациями
- Скоростной панорамный лифт
- Центральное кондиционирование (VRF Haier)
- 2 независимых источника электроснабжения
- Большие окна и высокие потолки
- Быстрый Интернет и телекоммуникации от нескольких провайдеров
- Наземная парковка и большая велопарковка
- Рядом ТЦ РАЙКИН ПЛАЗА и большое количество кафе / кофеен

Ставка аренды и условия продажи по запросу

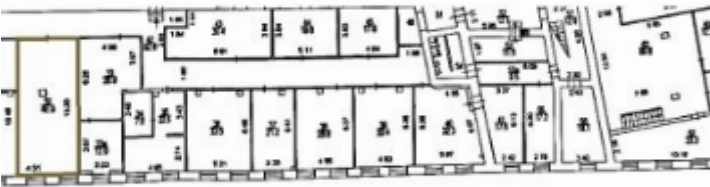




БЦ «Суцевский вал»

2 этаж  
Строение 1

Общая площадь –  
53,9 м<sup>2</sup>



Блок – 190,1 м<sup>2</sup>

Антресоль – 95,0 м<sup>2</sup>