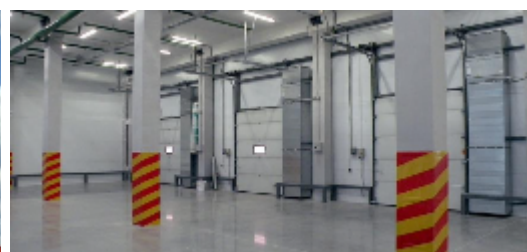


# Склад Софьино



Московская обл., Раменский р-н

- **Аренда**

## Предлагаемые площади

стр. 3	эт.	9915,3 м <sup>2</sup>	7500 р./м <sup>2</sup>
стр. 2	эт.	10050,6 м <sup>2</sup>	7500 р./м <sup>2</sup>

Склад Софьино расположен на юго-востоке московской области в 32 км от МКАД. Несколько корпусов класса А на единой огороженной территории с удобными подъездными путями.

Отличительные характеристики:

- Здания каркасного типа, фасад - стекловые панели "сэндвич" с толщиной утеплителя 150 мм
- Фундаменты - монолитные железобетонные столбчатого типа
- Колонны - сборные железобетонные, шаг колонн в зоне склада 24 на 12 м, в доковой - 6 на 6 м
- Кровля плоская, мембранная, по профнастилу на металлических балках и металлических фермах
- Упрочнённые обеспеченные бетонные полы. Нагрузка на полы склада 8т/кв.м
- Имеются душевые, туалеты, помещения для охраны, диспетчерская и офисы
- Отопление, проточно-вытяжная вентиляция и кондиционирование, хозяйственно-питьевой водопровод, рабочее, дежурное и аварийное освещение
- Погрузочные порты оборудованы выносными доками, автоматическими воротами 2500x3000,

ветровыми завесами, доквеллерами и докшелтерами, направляющими отбойниками  
- В каждой складской секции свои: тепловой узел и венткамера, электрощитовая, узел пожаротушения, зарядная, один грузовой лифт на мезонин

Арендная ставка по запросу: от 7500 р. за кв.м в год, включая НДС